

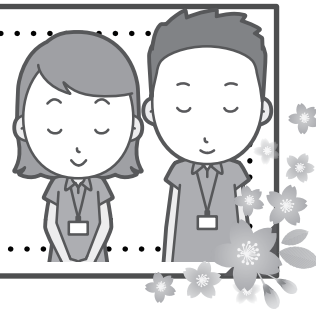
## 愛情銀行へのご寄付・赤い羽根募金へのご協力ありがとうございます



目次

- ・愛情銀行等への寄付紹介 ..... P2
- ・4種の寄付について ..... P3
- ・第7期地域福祉実践計画／生活支援相談窓口 ... P4
- ・成年後見支援センターよりお知らせ／  
なんもだよ協力員募集 ... P5
- ・配食サービス事業よりお知らせ ..... P6
- ・訪問理美容サービス料金改定／サロン紹介 ..... P7
- ・愛情銀行／カレンダーリサイクル市の報告 ..... P8

# 令和7年度もたくさんの寄付に ご協力いただきありがとうございました!



(株)ノースダイヤル 様



ふぁみーゆデンタルクリニック 様



北海道コカ・コーラボトリング(株) 様



島松小学校児童会 様



すみれ保育園 様



認定こども園幼稚舎えるむ 様



恵庭中学校文化委員 様



恵庭南高等学校ボランティア部 様



島松駐屯地曹友会 様

※写真は寄付にご協力いただいた方々から一部抜粋して掲載しています。

この1年間に集まったペットボトルキャップは、約5,200kgで年々増加しております。  
今後ともご協力よろしくお願いたします。

# 社協で取り扱っている4種類の寄付等について紹介します

社協では、年間を通じて4種類の寄付活動等(日赤社資、社協会費、赤い羽根共同募金、歳末たすけあい募金)を、それぞれの時期に実施・周知し、皆さまにご協力をお願いしております。

## 日赤社資

●納入時期：5月～

●社資の使いみち  
【恵庭市内での活動支援】

水上安全講習会等の健康や安全を守るための知識や技術指導に役立てられています。

【国内外問わない人道的事業】

血液事業の推進、災害時の医療救護等にも役立てられています。

●目標額：  
1世帯500円



## 赤い羽根共同募金

●活動時期：10月～

●募金の使いみち  
【恵庭市内の福祉推進】

市内の福祉団体への助成、ボランティアセンターの運営や小中学校で行う福祉体験などの支援など

【北海道全般の福祉事業】

恵庭市内で集まった募金の4割程度が道内全域の福祉活動の資金として活用されています。

●目標額：1世帯500円  
赤い羽根共同募金は、事前に計画を立ててから募金活動を行う計画募金です！



## 社協会費

●納入時期：7月～

●会費の使いみち  
【恵庭市社協の地域福祉事業】

各町内会やふれあいサロンで行われている事業への支援、ボランティア体験や研修など地域で活動するための支援、福祉に関する相談窓口の開設などに役立てられています。

●一般会費：1世帯200円



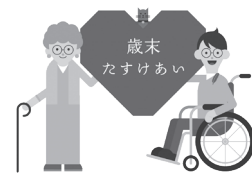
## 歳末たすけあい募金

●活動時期：12月～

●募金の使いみち  
【恵庭市内の福祉推進】

低所得者等への見舞金交付、歳末大掃除サービス、町内会で行うふれあい交流事業などへの助成金に活用されています。

●目標額：  
1世帯500円





## 第7期地域福祉実践計画を策定しました



**【基本理念 地域でともに暮らす つながる・ささえあう・福祉のまちづくり】**

地域福祉実践計画は、わがまちの社協がどのような福祉のまちづくりをめざしているか活動の方向性等を地域住民の皆様を示すことを目的に策定しております。

これまでの第6期地域福祉実践計画の評価結果、地域福祉懇談会、介護保険施設等アンケート調査、パブリックコメントを経て第7期地域福祉実践計画(計画期間令和8年度～令和12年度)を策定しました。

基本理念の実現に向けて、引き続き地域福祉を推進してまいります。



地域福祉懇談会の様子 (恵み野地区)



## 生活支援相談窓口を設置しています



「失業してしまったが次の仕事が決まらない」「家賃を滞納して住居を失ってしまうかもしれない」「電気代やガス代などの公共料金を滞納している」このような生活上の不安や悩みはありませんか。

生活支援相談窓口では、さまざまな事情により経済的に困窮している方の相談を受け、相談者の状況に合わせて、これからの生活をどのように立て直していくか、一緒に考えながら支援計画を策定し、自立に向けたサポートを行います。

主な支援内容としては、相談者が自分自身で家計を管理できるよう、収支の見直しや生活設計のサポートを行う家計改善支援や一般就労のための基礎能力を養いながら就職活動に向けた準備や支援を行う就労準備支援があります。

また、生活福祉資金貸付、住居確保給付金の相談など、利用できる制度をご案内し、必要に応じて関係機関へおつなぎします。

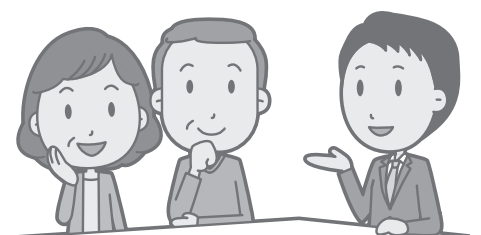
恵庭市内にお住まいで、生活にお困りの方・不安のある方ならどなたでも相談できます。ひとりで抱え込まず、まずはご相談ください。

### 相談時間

8時45分から17時15分まで  
(土曜日、日曜日・祝日・年末年始を除きます)

### 相談予約 お問い合わせ先

社会福祉法人 恵庭市社会福祉協議会  
〒061-1446 恵庭市末広町124番地  
電話番号 0123-33-9436  
ファクス番号 0123-33-9709  
メール syakyo@eniwa-syakyo.or.jp



## 市民後見人養成研修および事前説明会を開催します

認知症になっても、障がいがあっても、住み慣れた地域で安心して暮らし続けることができるまちづくりを目指し、将来的に市民後見人となり判断能力が十分でない方の成年後見制度利用における支援を担う人材「市民後見人」を養成する研修を令和8年7月から（7月1日・8日・15日・22日・29日〈いずれも水曜〉計5日間）開催します。

それに先立ち、成年後見制度について、また研修内容を理解していただくための市民後見人養成研修事前説明会を下記日程で開催します。

- 日 時：令和8年6月3日（水）10：30～11：30
- 場 所：恵庭市社会福祉協議会（2階 大会議室）
- 対象者：恵庭市民であり、講座終了時に満25歳以上、満75歳未満の方
- 参加費：無料
- 定 員：10名
- 申し込み方法：右記のQRコード、  
または電話、ファックスで申し込み
- TEL/0123-32-0007 FAX/0123-29-5833
- 申込期日：令和8年5月22日（金）まで



### 有償ボランティア「なんもだよ」の協力者を募集しています！！

市内在住の高齢者世帯や子育て世帯等を対象に、電球交換や窓拭き、家具の移動等「ちょっとした」困りごとを助け合う有償ボランティア「なんもだよ」の協力者（担い手）を募集しております。

【活動時間】平日午前9時～午後5時の中で  
最大2時間（除雪は例外あり）

【活動費】30分400円（草取りは別料金）

活動費は活動終了後その場でお渡しいたします。

お問い合わせは  
社協事業推進課（32-0007）までお電話ください。

### 協力者登録から活動開始までの流れ

社協にて登録手続きを行う  
（申請書記入+名札作成  
のための顔写真撮影）

社協から活動依頼の  
ご連絡をします

利用者宅で活動開始

登録ご希望の方は、  
右記QRコードからも  
申込ができます。





## 配食サービスのご案内

恵庭市社会福祉協議会では、調理が難しくなり、持病などで見守りが必要となった在宅で暮らす高齢者等を対象に、栄養バランスの取れた夕食のお弁当をお届けするサービスを行っています。

利用希望の方は下記の4社からお好きな業者を選ぶことができます。各社で用意できるお弁当は普通食をはじめとして、業者によってはカロリーや塩分等が調整された食事や、噛む力・飲み込む力が弱くなってきた方用のムース食等の取り扱いもあります。アレルギーや薬の影響で食べられないものがある時には、別のメニューに変えられるよう相談も可能です。利用頻度は週3日から毎日の範囲で選んでいただけます。

配達時にはお弁当を手渡しし、お会いできなかった際には電話等で安否確認をしています。

配食サービスを希望される方には、サービス内容のご説明と、持病や生活についてのお話しをお伺いするため、ご自宅に訪問いたします。詳しくは社協事業推進課(32-0007)までお問い合わせ下さい。

登録事業者一覧(令和8年4月時点)

事業者名	利用料 (普通食ごはん 付き)	おかずのみ	容器	レンジ	配送日
コープさっぽろ	740円	一部メニュー 対応可	回収	○	月～土 (毎週日曜日、 年末年始を除く)
配食のふれ愛 恵庭店	520円	全メニュー 対応可	回収	○	毎日 (年始を除く)
宅配クック123 道央店	585円	全メニュー 対応可	使い捨て	○	毎日 (年始を除く)
ライフデリ 恵庭・千歳店	590円	全メニュー 対応可	回収・ 使い捨て (容器代50円) 選択可	○	毎日 (年始を除く)

※通常料金から100円引きで提供しております。



コープさっぽろ



配食のふれ愛



宅配クック123



ライフデリ

## 訪問理美容サービスの利用料改定について

本会では、市内の在宅にお住まいで要介護3以上もしくは重度身体障害の方を対象に、訪問理美容サービスを提供しています。

利用される方は、好きな時に本会登録の理美容店に連絡いただき、自宅で髪を切ることができます。

これまでは1回の利用料700円でサービスを提供しておりましたが、ガソリンや必要物品の価格高騰により、令和8年4月1日より料金が以下の通り変更となりました。ご理解くださいますようお願い申し上げます。

サービスを希望される方には、サービス内容のご説明と、お身体や生活についてのお話しをお伺いするため、ご自宅に訪問いたします。

詳しくは社協事業推進課(32-0007)までお問い合わせ下さい。

利用料: 1回1,000円  
利用回数: 1年間最大6回まで



## ふれあいサロン紹介コーナー <<第13回>>

このコーナーでは、社協に登録しているふれあいサロンを順次紹介していきます。

今回は「すまいるサロン」です。活動はいきいき・かみかみ百歳体操、合唱、茶話会などです。飽きないように、週によって内容を一部変えています。また、ひと月おきにポッチャやふまねつとを行っています。参加者が楽しくお話しされている魅力的なサロンです。

ご興味がある方は社協事業推進課(32-0007)までお問い合わせください。



### すまいるサロン

日時: 毎週水曜日(祝日お休み)  
10:00~11:20

場所: 島松憩の家  
参加者: 平均24名



ふれあいサロンとは??

高齢者等の閉じこもり防止・生きがいづくりを目的としており、参加者が徒歩圏内で参加でき、体操等を行う地域の集まりです。  
恵庭市では67のサロンが社協に登録しています。



「えにわ社協だより」は共同募金の助成を受けて発行しています

次回の広報発行は 令和8年7月 予定です

# 愛情銀行へ

ご寄付をありがとうございます  
恵庭市の地域福祉活動に幅広く活用させていただきます

令和7年11月～令和8年2月までに愛情銀行へ預託をされました方々を紹介します。〈敬称略〉

## 金銭の寄付

芦野昭雄、細川菊枝、井上勤、小椋栄吉、砂澤淑子、伊藤想市、中出幸子、上野利幸、中村從四郎、玉川福子、山内勝利、山下昭、山内忠明、中山忠衛、安蒜智恵子、海老康浩、竹生賀代子、武田多美子、木村光儀、菓子良三、鷹羽茂、井上サチコ、末岡勝、長田一孝、石井貴子、及川キリ、大瀧美恵子、小椋ノブ子、春日以久子、倉田泰宏、斎藤美弥子、左川すみ子、佐々木鳩子、佐藤君江、佐藤隆夫、佐藤光子、佐野ヨシエ、榛葉典子、菅原正道、高橋緑、寺本チエ子、徳武としえ、中村愛子、橋本恵美子、平岡サカエ、福田幸子、藤井則夫、宮越政代、吉田多加嘉、吉田正、  
(一財)北海道信用金庫ひまわり財団理事長吉本淳一、恵庭市赤十字奉仕団、  
(一社)日本自動車販売協会連合会千歳恵庭地区、川上貢商店、FMe-niwa

## 物品の寄付

(ペットボトルキャップ、リングプル、福祉用具、使用済み古切手、テレカ等)

吉田淳、西野勝彦、蟹谷幸夫、芦野昭雄、和島義男、石塚達夫、赤坂恵美子、瀬川幸枝、上田充、元木仁、高橋千恵子、田村沙織、山本三津江、長尾田鶴子、渡辺朝子、山中京子、岡本さゆり、菅原正道、神尾奈美子、水林潤子、高田陽子、上野あけみ、大久保一男、佐々木敏文、谷口富士子、米中正子、三笠寿則、鈴木田鶴子、福永意子、齊藤祐司、内村博志、吉田幸代、加藤嘉代次、堺田れい子、斎藤美弥子、虎走まり子、佐藤隆夫、細川菊枝、三ツ野千晶、菊田曠、前田絹代、橋本英子、藤島春菜、奥村恵、内山英雄、鶴田力、齊藤郁子、小椋ノブ子、手柴順子、岩田富士勝、岡本武、山川トミ、齋藤博子、川上月子、一戸明裕、尾河定雄、福本登志夫、松山耕三、豊島盛、砂澤淑子、千葉真之、渡邊裕子、前佛弘子、中島義幸、松井有子、山瀬淳、松尾エツ子、豊島みつ子、玉置満夫、布施澄子、吉田多加嘉、立崎真弓、中島松さくら会、黄金南曙クラブ、恵庭市役所、恵み野出張所、ブルーボードネオ、恵庭市赤十字奉仕団島松、ひまわりグループ、島松寿町町内会、ホテルニューバジェット札幌、サッポロオリンピックアウル、恵み野北町内会、柏百歳体操、恵明中学校生徒会、島松支所、山崎製パン(株)、(株)玉川組、つくし鍼灸院、恵庭市障がい者地域活動支援センター、白樺北町内会、文京さわやかクラブ、恵正会工房恵庭、柏陽若草会、黄金ふれあいセンター、随縁カントリークラブ恵庭コース、恵み野南町内会、恵庭市シルバー人材センター、文京町いきいき体操、のりこハウス、ピンピンコロリ有明サロン、すみれ保育園、社会福祉法人えぼつくソレイユ、石上車輛(株)恵庭工場、恵庭南高等学校ボランティア部、身心さわやかサロン、(公財)北海道サッカー協会、SBS東芝ロジスティクス(株)北海道支店、恵み野西むつみ会、ひよっこ広場、黄金南曙町内会、幸町町内会、住吉ひまわり会、(株)シンモク、恵み野病院、恵庭市スポーツ協会、島松駐屯地曹友会、松恵クラブ、(株)イエローポップ、>月、幼稚舎えるむ、車イスレクダンス矢車草の会、(有)竹村物産、恵庭まちづくり協同組合、石狩東部広域水道企業団、サッポログループ物流(株)北海道支社、中里建設運輸(株)、坂口水道設備(株)、(株)堀川、パチンコパーラー恵み野、ニチレキ(株)北海道支店恵庭工場、恵庭市老人クラブ連合会、富士フィルムカスタマーサービス統括部、ヘアサロンアポロ、島松幼稚園、日本医療大学恵み野キャンパス、恵み野西町内会、グループホームすずらんの家、JA道央女性部すずらん会、南恵庭駐屯地曹友会、恵庭サッカー協会、札幌日本大学高等学校生徒会、恵庭市立図書館、(株)明治恵庭工場、松恵小学校児童会

ペットボトルキャップの収集ボックスは、福祉会館、市役所、島松支所、恵み野出張所、総合体育館、市民会館に設置しております。

リングプルの収集ボックスは福祉会館、市役所、恵み野出張所に設置しております。

みなさまのご協力に感謝いたします。

(切手、ベルマーク、テレホンカード、書き損じはがきも集めています。)

## カレンダーリサイクル市 開催いたしました!



今年も1月15日から16日の2日間、フレスポ恵み野にて「カレンダーリサイクル市」を開催しました。

多くの方にご来場いただき、寄付金の総額は356,351円となりました。

お寄せいただいた寄付金は、社会福祉協議会が実施する地域福祉事業に活用させていただきます。

